



german
cooperation

DEUTSCHE ZUSAMMENARBEIT



Исполнитель

giz Deutsche Gesellschaft
für Internationale
Zusammenarbeit (GIZ) GmbH

Управление лесами при изменении климата

Место, дата





Цели обучения

Участники приобретут понимание и будут знать:

- Разницу между погодой и климатом
- Факторы изменения климата
- Роль и функции леса
- Воздействие изменения климата на леса



Разница между погодой и климатом





Погода





Что такое погода?

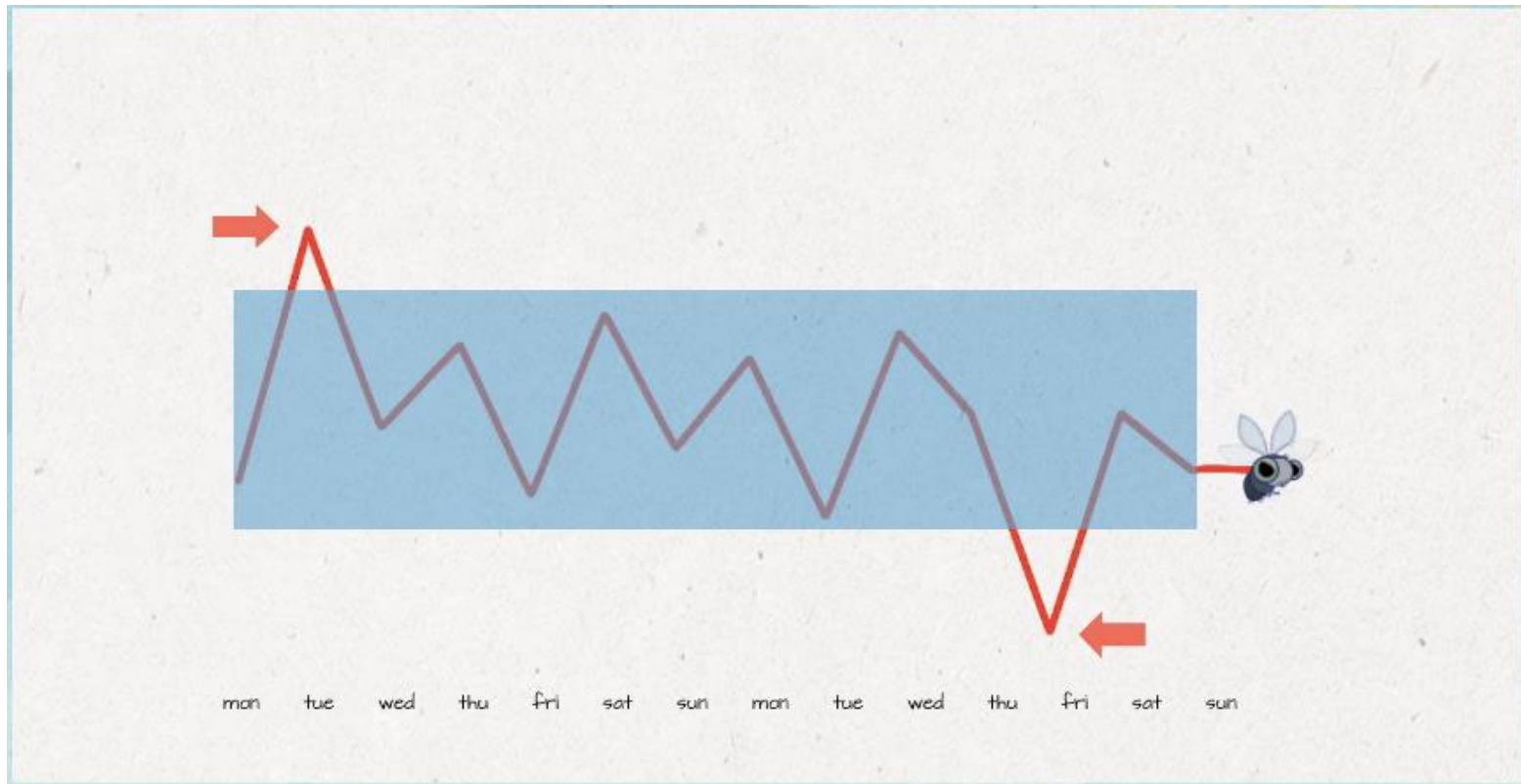
Погода

это дневные колебания температуры, уровня осадков, скорости ветра, облачности и т.д.





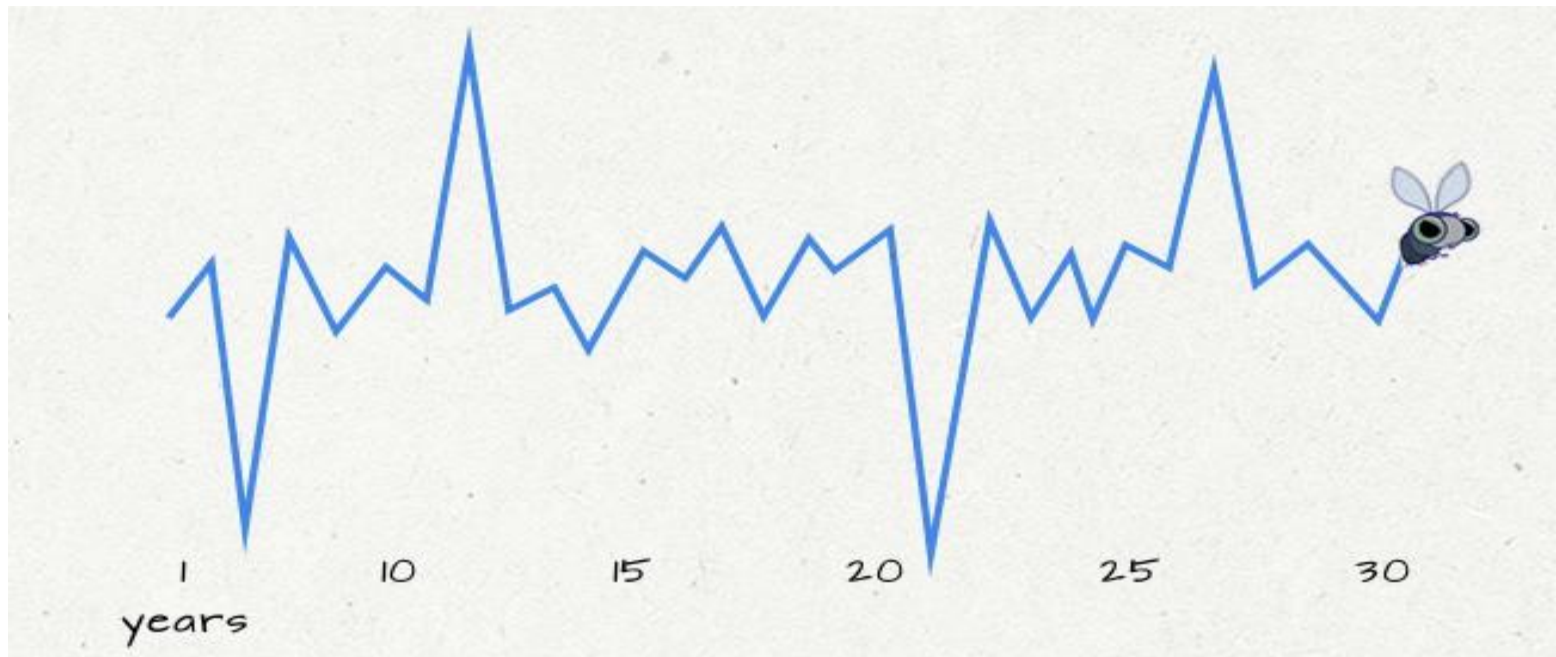
Изменчивость погоды: Бывают более холодные и более теплые дни, что является нормой, если средние показатели в долгосрочном периоде не меняются





Что такое климат?

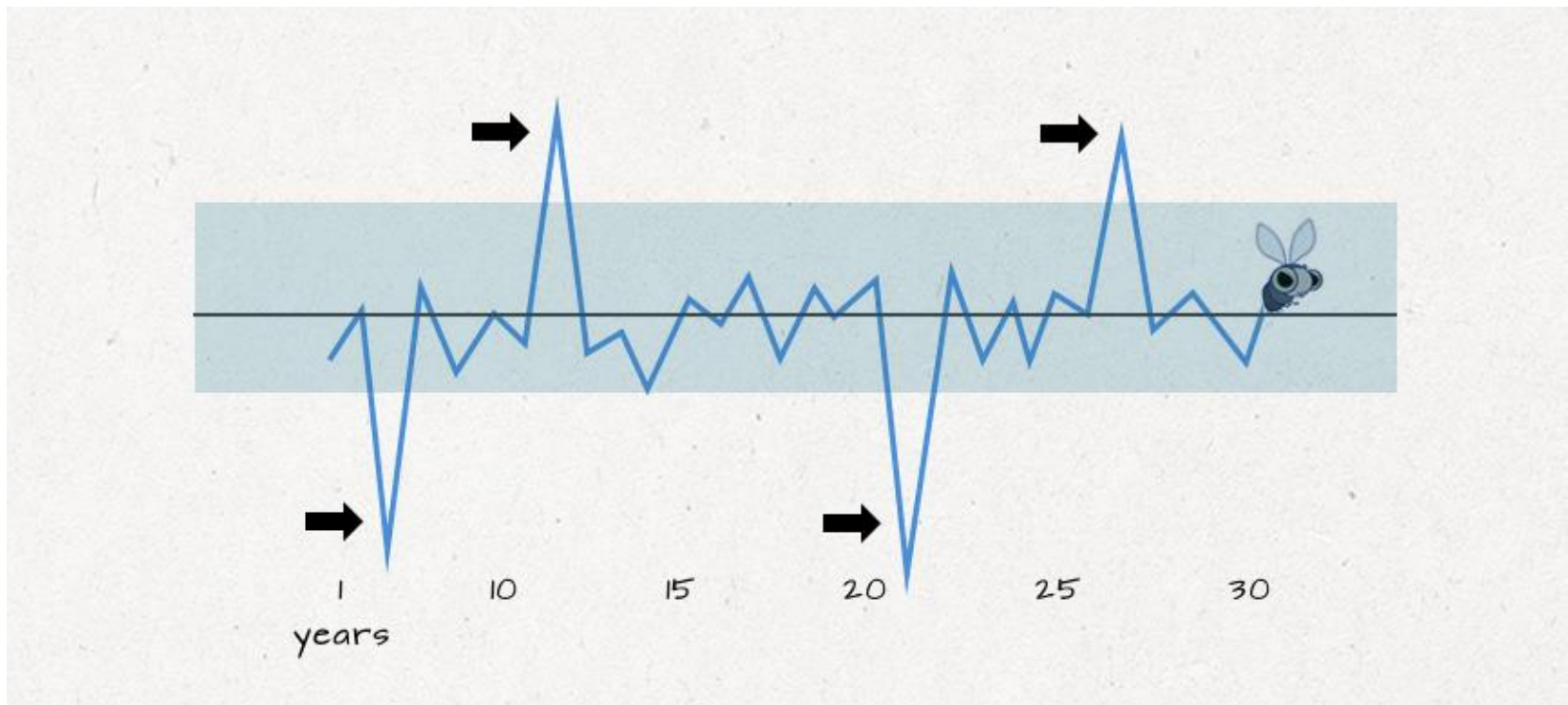
Климат – это «средняя», погода наблюдаемая в течение длительного периода времени (30 лет)





Изменение климата:

Бывают более холодные и более теплые годы, что является нормой, если средние показатели в долгосрочном периоде не меняются





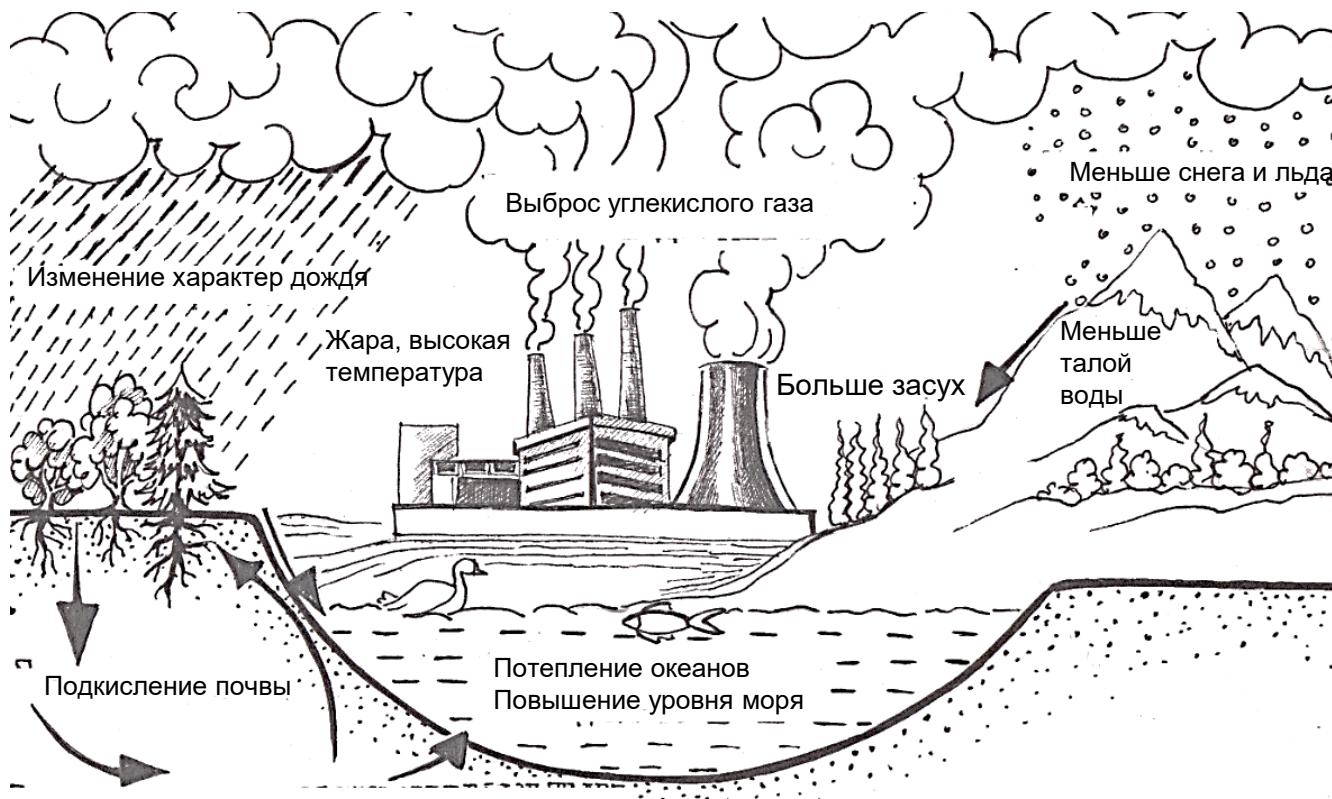
Понятие изменения климата

Изменение климата - это долгосрочные изменения в средних температурах погоды, экстремальных погодных факторах и изменчивости климата





Почему происходит изменение климата





german
cooperation

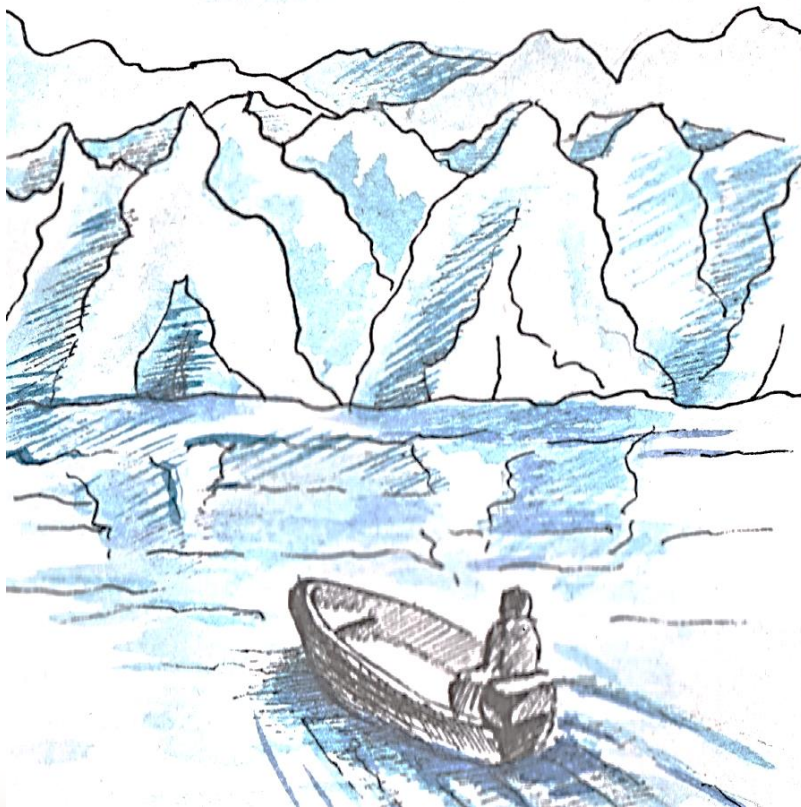
DEUTSCHE ZUSAMMENARBEIT



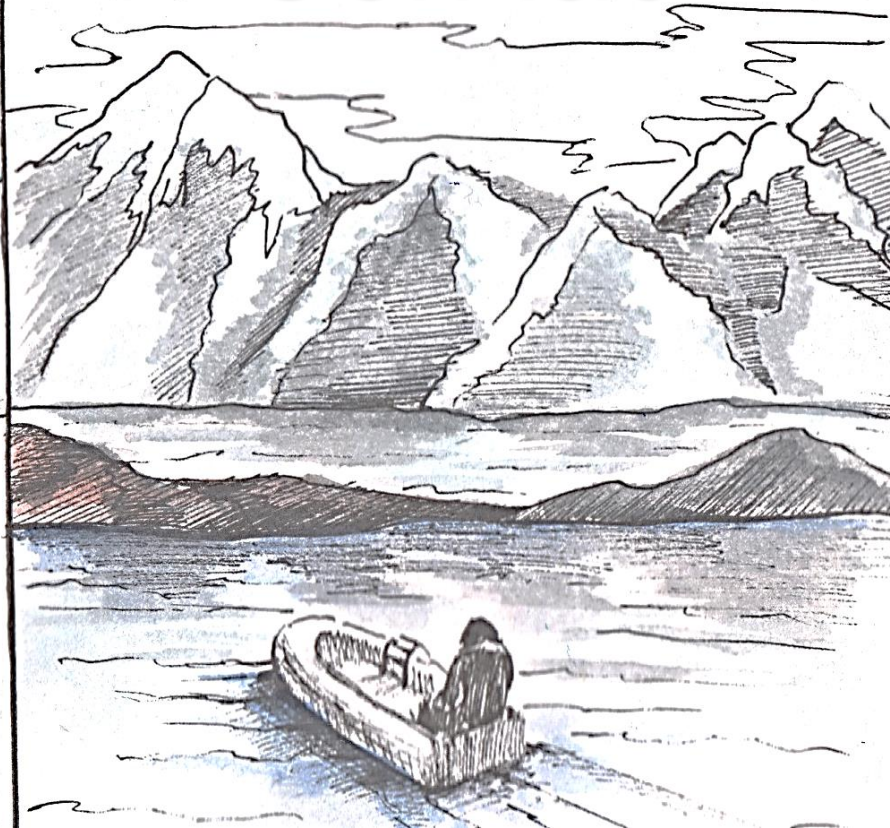
Исполнитель

giz Deutsche Gesellschaft
für Internationale
Zusammenarbeit (GIZ) GmbH

Тогда



Сейчас





german
cooperation

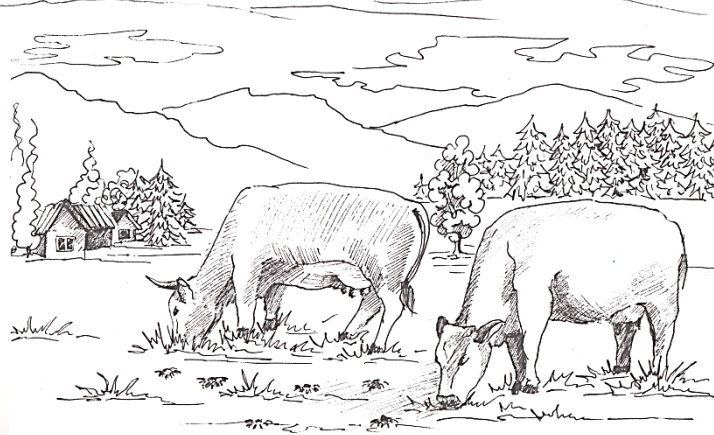
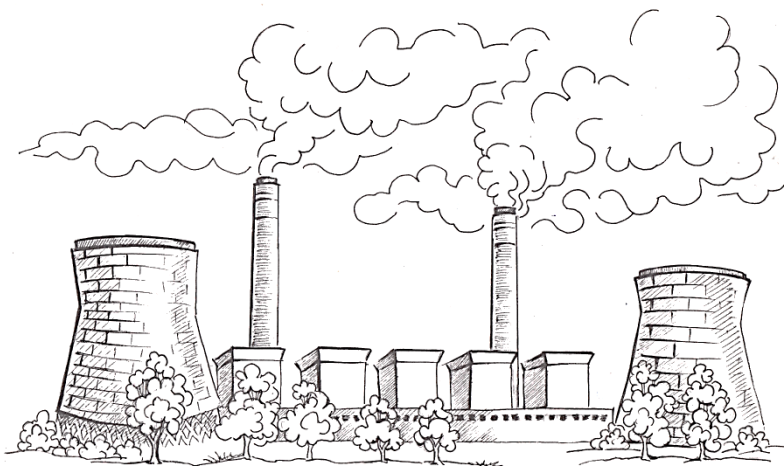
DEUTSCHE ZUSAMMENARBEIT



Исполнитель

giz Deutsche Gesellschaft
für Internationale
Zusammenarbeit (GIZ) GmbH

Деятельность человека, которые вызывают изменение климата





Последствия изменения климата в Таджикистане

- Высокая температура
- Изменение характера дождя
- Таяние ледников
- Мало снега зимой → к значительному уменьшению воды
- Изменение уровня влажности
- Изменение скорости ветра





Роль и функция леса

Помимо экономических выгод (дрова и недревесные лесные продукты), лес предоставляет следующие функции:

- Уменьшение и защита почвы от эрозии
- Предотвращение селевых потоков
- Предотвращение смыва берегов и защиты от наводнения
- Удержание влаги в почве → Улучшение продуктивности пахотных земель
- Циклирование питательных веществ и формирование почвы
- Регулирование климата
- Обеспечение свежего воздуха



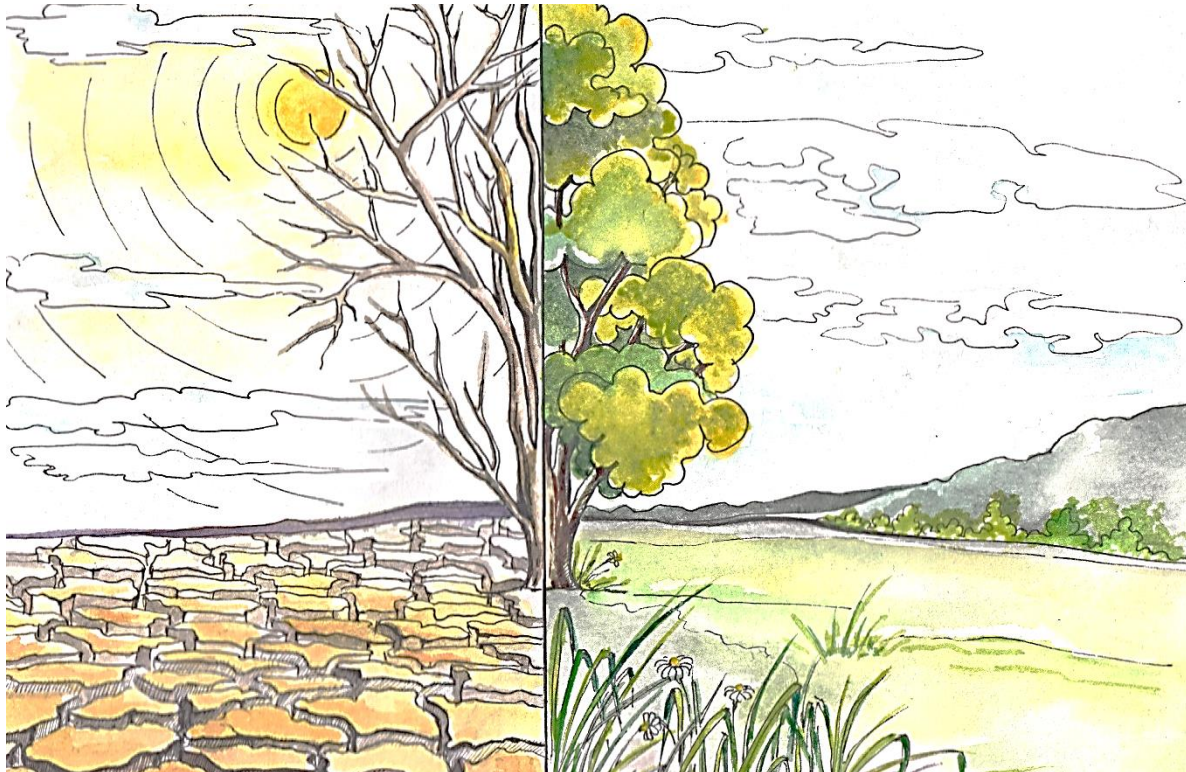
Влияние изменения климата на леса

- Потеря биоразнообразия
- Распространение болезней и вредителей
- Уменьшение продуктивности
- Исчезновение и вымирание видов
- Уменьшение естественной среды обитания животных, обитающих в лесах
- Деградация лесов из-за уменьшения воды





Спасибо за внимание





As a federal enterprise, GIZ supports the German Government in achieving its objectives in the field of international cooperation for sustainable development.

Published by

Deutsche Gesellschaft für
Internationale Zusammenarbeit (GIZ) GmbH

Registered offices, Bonn and Eschborn, Germany

Regional Programme for Sustainable and Climate Sensitive
Land Use for Economic Development in Central Asia

Ayni St. / Nazarshoev str.
734042 Dushanbe
Tajikistan

| www.giz.de / <http://www.naturalresources-centralasia.org/>

Ответственная

Николь Пфефферле

Автор

Зайнура Шодмонбекова

Фото

© GIZ

Дизайн

Малика Халимова

In cooperation with

